



| Dom odporny na gryzonie

Jak skutecznie ograniczyć dostęp myszy i szczurów?

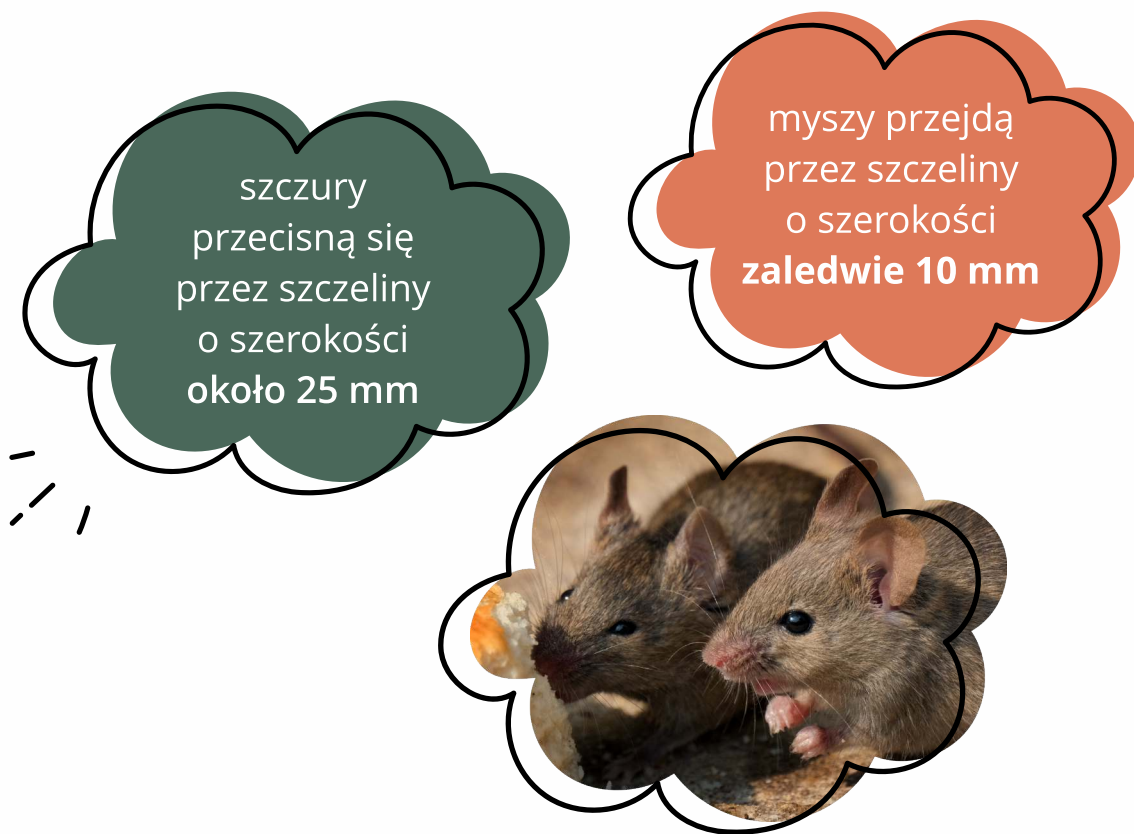
Dom odporny na gryzonie

Jak skutecznie ograniczyć dostęp myszy i szczurów?

Zanim sięgniesz po pułapki, warto sprawdzić, jak gryzonie dostają się do budynku i gdzie mogą się w nim przemieszczać. **Uszczelnienie newralgicznych miejsc to najskuteczniejszy sposób, by problem nie wracał.**

Na co zwrócić szczególną uwagę?

Nawet niewielkie otwory mogą wystarczyć, by zwierzę dostało się do środka.



Kontrola wewnątrz budynku

Sprawdź miejsca, w których zwierzęta mogą się przemieszczać wewnątrz domu:

- okolice rur od pieca lub bojlera (w miejscach wejścia w podłogę lub ścianę),
- przestrzenie pod blatami i cokołami kuchennymi,
- pod wanną i za jej obudową,
- okolice rur pod zlewami,
- instalacje grzewcze,
- strych lub poddasze – czy widać ślady obecności,
- przestrzeń za kuchenką, lodówką i pralką.

I Kontrola na zewnątrz budynku

Zidentyfikuj potencjalne punkty wejścia z zewnątrz. Sprawdź:

- framugi drzwi i okien (szczególnie pod progami i parapetami),
- kratki i otwory wentylacyjne – sprawdź, czy nie są uszkodzone,
- okolice rury spalinowej od kotła,
- miejsca, gdzie rury lub kable przechodzą przez ściany zewnętrzne,
- krawędzie dachu i przestrzeń pod rynnami,
- ślady kopania lub tuneli wzdłuż ścian budynku (trawnik, ziemia, żwir, rabaty),
- garaże połączone bezpośrednio z budynkiem.

I Otoczenie budynku

To także warto sprawdzić:

- rośliny pnące przy ścianach,
- gałęzie drzew zwisające nad budynkiem,
- krzewy i gęste nasadzenia przy murach,
- kompostowniki i przyzmy kompostowe,
- kanalizację i odpływy.

Te elementy mogą ułatwiać zwierzętom dostęp do budynku.

I Co zrobić, jeśli znajdziesz szczeliny?

Jeśli zauważysz otwory lub pęknięcia:

- ⇒ zabezpiecz je (np. watą stalową, pianką uszczelniającą lub innym trwałym materiałem),
- ⇒ zadbaj, by uszczelnienie było odporne na przegryzanie i warunki atmosferyczne.

Dlaczego to takie ważne?

Bez odpowiedniego zabezpieczenia budynku problem gryzoni będzie wracał – niezależnie od tego, czy stosujesz pułapki żywołowne, śmiercionośne czy trutki. **Uszczelnienie to podstawa skutecznego i humanitarnego działania.**

Szacunek
nie zna gatunku



mushika.pl

